

# 人間ドック 半日・1日・2日コース

\* 料金はすべて税込み  
2024/03 ver.1.4



## 半日コース

**スタンダード**

診察・身体計測・眼科検査・聴力検査・血圧測定  
尿・血液検査・心電図・胸部X線・肺機能検査  
便潜血検査・腹部超音波検査・胃内視鏡

**¥44,000**

## 半日コース

**スタンダードプラス**

スタンダードに、以下の検査を追加。  
胸部CT・腫瘍マーカー（CEA・AFP）

**¥59,620**

## 1日コース

**プレミアムドックZ**

スタンダードに、以下の検査を追加。  
胸部CT・脳MRI/MRA・大腸内視鏡  
腫瘍マーカー（CEA・AFP）

**¥110,000**

## 半日コース

**デラックス**

スタンダードプラスに以下の検査を追加。  
脳MRI/MRA

**¥87,120**

## 2日コース

**プラチナ・レディース**

プレミアムドックZ に、以下の検査を追加。  
乳がん検査・子宮がん検査

39歳以下 **¥122,650** 40歳以上 **¥132,550**

## 2日コース

**プラチナ・メンズ**

プレミアムドックZ に、以下の検査を追加。  
前立腺MRI

**¥141,900**

## 2日コース

**プラチナ・PET/CT**

プレミアムドックZ に、以下の検査を追加。  
PET/CT検査

**¥200,200**

※当日キャンセル不可

## オプションリスト

腫瘍マーカー（男性、女性6種） . . .	¥13,200	乳がん検査(40歳以上) . . .	¥7,700
※スタンダードコース以外：男性・女性4種	¥8,800	マンモグラフィ(2方向)・乳腺超音波検査・視触診	
大腸内視鏡 . . .	¥22,000	乳がん検査(39歳以下) . . .	¥3,300
胸部CT . . .	¥13,200	乳腺超音波検査・視触診	
脳MRI/MRA . . .	¥27,500	子宮がん検査(40歳以上) . . .	¥14,850
PET/CT . . .	¥90,200	子宮頸部&体部細胞診・経膈超音波検査・婦人科内診	
前立腺セット . . .	¥31,900	子宮がん検査(39歳以下) . . .	¥9,350
骨密度検査 . . .	¥4,950	子宮頸部細胞診・経膈超音波検査・婦人科内診	
鎮静剤使用（胃内視鏡検査） . . .	¥2,200		

※選択できるオプションの設定は、各コースごとに異なります。詳細は、人間ドック検査項目一覧または予約票にてご確認ください。

※オプション単独での受診はできません。但し、乳がん・子宮がん検査は単独でも承ります。

専門コースは裏面をご覧ください

# 人間ドック 専門コース

\* 料金はすべて税込み  
2024/03 ver.1.4



## PET/CTドック

PET/CT検査  
診察



¥90,200

※当日キャンセル不可

## 脳ドック

脳MRI/MRA  
頸動脈超音波検査  
心電図・血圧測定・診察



¥35,200

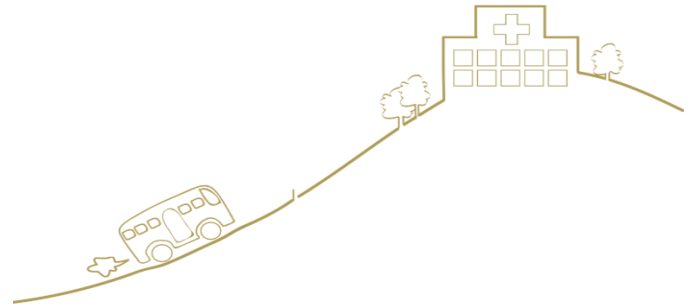
## 脳SPECTドック

脳SPECT検査  
診察



¥45,100

※当日キャンセル不可



### 注意事項

- ・胃内視鏡検査は、経口、経口（鎮静剤使用）、経鼻から選択して頂けます。
- ・大腸内視鏡検査は、原則的に鎮静剤を使用しております。
- ・鎮静剤を使用する場合、当日中の車、バイク、自転車等の運転は出来ません。
- ・内視鏡検査にて生検を施行した場合は、保険診療となり、自己負担料金が別途発生します。
- ・保険証を必ずご持参ください。

### お申込み

月曜日～金曜日 13時～16時  
土曜日 9時～12時  
※日曜祝日、年末年始を除きます

### 受診曜日

月曜日～金曜日

※検査所要時間は、コースにより異なります

医療法人 徳洲会  
吹田徳洲会病院 健診センター

大阪府吹田市千里丘西 21-1

<https://www.suita.tokushukai.or.jp>



06-6878-1110



06-6878-1260



# 人間ドック 予約票

\* 料金はすべて税込み 2024/03 ver.1.4

ご記入後、FAX送信して下さい。



06-6878-1260

新規・ID:

受付日 年 月 日

お名前 (ふりがな)		性別	生年月日	
		男性 ・ 女性	西暦	年 月 日
			S・H	
ご住所				
電話番号	携帯番号	FAX番号		
会社名		メールアドレス		
受診日				
第1希望	月	日	第2希望	月 日 第3希望 月 日

ご希望の主コース（黒文字）とオプションに○印をつけてください。

※1 オプションは、選択した主コース（黒文字）の下に記載の項目のみ、複数選択可能です。単独での受診はできません（乳・子宮がん検査を除く）。

※2 胃内視鏡検査にて鎮静剤使用を希望される場合は、¥2,200の追加料金が必要です。 **鎮静剤（要・不要）**

## 半日コース

## 1日コース

## 専門コース

<b>スタンダード ドック</b>	<b>¥44,000</b>
大腸内視鏡	¥22,000
腫瘍マーカー（男性6種）	¥13,200
腫瘍マーカー（女性6種）	¥13,200
胸部CT	¥13,200
脳MRI/MRA	¥27,500
前立腺セット	¥31,900
骨密度検査	¥4,950
合計 ¥	

<b>プレミアムドック Z</b>	<b>¥110,000</b>
腫瘍マーカー（男性4種）	¥8,800
腫瘍マーカー（女性4種）	¥8,800
前立腺セット	¥31,900
骨密度検査	¥4,950
合計 ¥	

<b>PET/CTドック</b>	<b>¥90,200</b>
腫瘍マーカー（男性6種）	¥13,200
腫瘍マーカー（女性6種）	¥13,200
胸部CT	¥13,200
骨密度検査	¥4,950
乳がん検査（40歳以上）	¥7,700
乳がん検査（39歳以下）	¥3,300
子宮がん検査（40歳以上）	¥14,850
子宮がん検査（39歳以下）	¥9,350
合計 ¥	

<b>スタンダード（乳・子宮選択用）</b>	<b>¥44,000</b>
乳がん検査（40歳以上）	¥7,700
乳がん検査（39歳以下）	¥3,300
子宮がん検査（40歳以上）	¥14,850
子宮がん検査（39歳以下）	¥9,350
大腸内視鏡	¥22,000
胸部CT	¥13,200
腫瘍マーカー（女性6種）	¥13,200
骨密度検査	¥4,950
合計 ¥	

<b>2日コース</b>	
<b>プラチナ・レディース</b>	
40歳以上	<b>¥132,550</b>
39歳以下	<b>¥122,650</b>
PET/CT	¥90,200
腫瘍マーカー（女性4種）	¥8,800
骨密度検査	¥4,950
合計 ¥	

<b>脳ドック</b>	<b>¥35,200</b>
腫瘍マーカー（男性6種）	¥13,200
腫瘍マーカー（女性6種）	¥13,200
胸部CT	¥13,200
PET/CT	¥90,200
前立腺セット	¥31,900
骨密度検査	¥4,950
合計 ¥	

<b>プラチナ・メンズ</b>	<b>¥141,900</b>
PET/CT	¥90,200
腫瘍マーカー（男性4種）	¥8,800
骨密度検査	¥4,950
合計 ¥	

<b>脳SPECTドック</b>	<b>¥45,100</b>
合計 ¥	

<b>スタンダード（PET/CT選択用）</b>	<b>¥44,000</b>
PET/CT ※3	¥90,200
腫瘍マーカー（男性6種）	¥13,200
腫瘍マーカー（女性6種）	¥13,200
胸部CT	¥13,200
脳MRI/MRA	¥27,500
前立腺セット	¥31,900
骨密度検査	¥4,950
合計 ¥	

<b>プラチナ・PET/CT</b>	<b>¥200,200</b>
腫瘍マーカー（男性4種）	¥8,800
腫瘍マーカー（女性4種）	¥8,800
骨密度検査	¥4,950
合計 ¥	

※単独で受診ご希望の場合

乳がん検査（40歳以上）	¥7,700
乳がん検査（39歳以下）	¥3,300
子宮がん検査（40歳以上）	¥14,850
子宮がん検査（39歳以下）	¥9,350
合計 ¥	

※3 PET/CTオプション選択時は、胃内視鏡検査にて鎮静剤の使用はできません。